



ФЕДЕРАЛЬНАЯ СЛУЖБА
ГОСУДАРСТВЕННОЙ СТАТИСТИКИ

Промышленное производство Сахалинской области



январь-апрель 2023 года



ФЕДЕРАЛЬНАЯ СЛУЖБА
ГОСУДАРСТВЕННОЙ СТАТИСТИКИ

Промышленное производство Сахалинской области

Сахалинстат

январь-апрель 2023 года

- 01 Производство важнейших видов продукции
- 02 Производство молочных продуктов
- 03 Производство хлебобулочных и кондитерских изделий
- 04 Производство важнейших видов продукции организациями, не относящимися к субъектам малого предпринимательства, средняя численность работников которых превышает 15 человек
- 05 Производство важнейших видов продукции в натуральном выражении по малым предприятиям (без микропредприятий) и индивидуальным предпринимателям
- 06 Рыболовство и рыбоводство

* Ежемесячные данные оперативной статистики



ПРОИЗВОДСТВО ВАЖНЕЙШИХ ВИДОВ ПИЩЕВОЙ ПРОДУКЦИИ И НАПИТКОВ (по полному кругу)



январь-апрель 2023 года (темп прироста к январю-апрелю 2022 года)



Мясо и субпродукты

2,41 тыс. тонн

-25,9%



Изделия колбасные, включая изделия колбасные для детского питания

1,1 тыс. тонн

+7,7%



Мясо и субпродукты пищевые домашней птицы

0,58 тыс. тонн

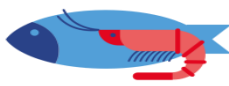
-27,6%



Полуфабрикаты мясные, мясосодержащие, охлажденные, замороженные

0,63 тыс. тонн

+33,6%



Рыба переработанная и консервированная, ракообразные и моллюски

187,1 тыс. тонн

+11,3%



Консервы рыбные

1,15 млн усл. банок

-36,3%



Икра и заменители икры

6,8 тыс. тонн

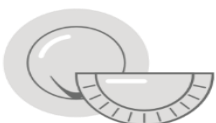
+17,2%



Ракообразные мороженые

2,1 тыс. тонн

-21,1%



Изделия макаронные, кускус и аналогичные мучные изделия

0,2 тыс. тонн

-3,3%



Напитки безалкогольные прочие

206,51 тыс. декалитров

+9,5%



Пиво, кроме отходов пивоварения

363,7 тыс. декалитров

+7,9%



Воды минеральные природные упакованные, воды питьевые упакованные, не содержащие сахара, подсластителей, ароматизаторов и других пищевых веществ

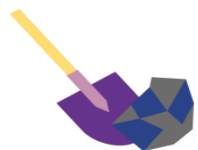
23,1 млн полулитров

+63,0%



ПРОИЗВОДСТВО ВАЖНЕЙШИХ НЕПРОДОВОЛЬСТВЕННЫХ ВИДОВ ПРОДУКЦИИ (по полному кругу)

январь-апрель 2023 года (темп прироста к январю-апрелю 2022 года)



Уголь каменный и бурый

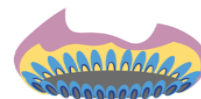
4,122 млн тонн

+18,0%



Газ горючий природный
сжиженный и
регазифицированный

-16,8%



Газ природный и попутный

10,7 млрд м³

-12,4%



Гранулы, крошка и порошок;
галька, гравий

0,7 млн м³

+9,1%



Лесоматериалы
необработанные

80,33 тыс. плотн. м³

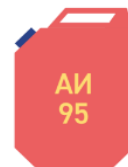
+15,0%



Лесоматериалы, продольно
распиленные или
расколотые

15,31 тыс. м³

+9,4%



Бензин автомобильный

-6,9%



Кислород

246,4 тыс. м³

-12,6%



Бетон, готовый для заливки
(товарный бетон)

132,15 тыс. м³

+41,0%



Мебель

51,7 млн руб

-8,0%



Электроэнергия

1,764 млрд квт. ч

+5,5%



Пар и горячая вода

2,672 млн Гкл

+6,5%



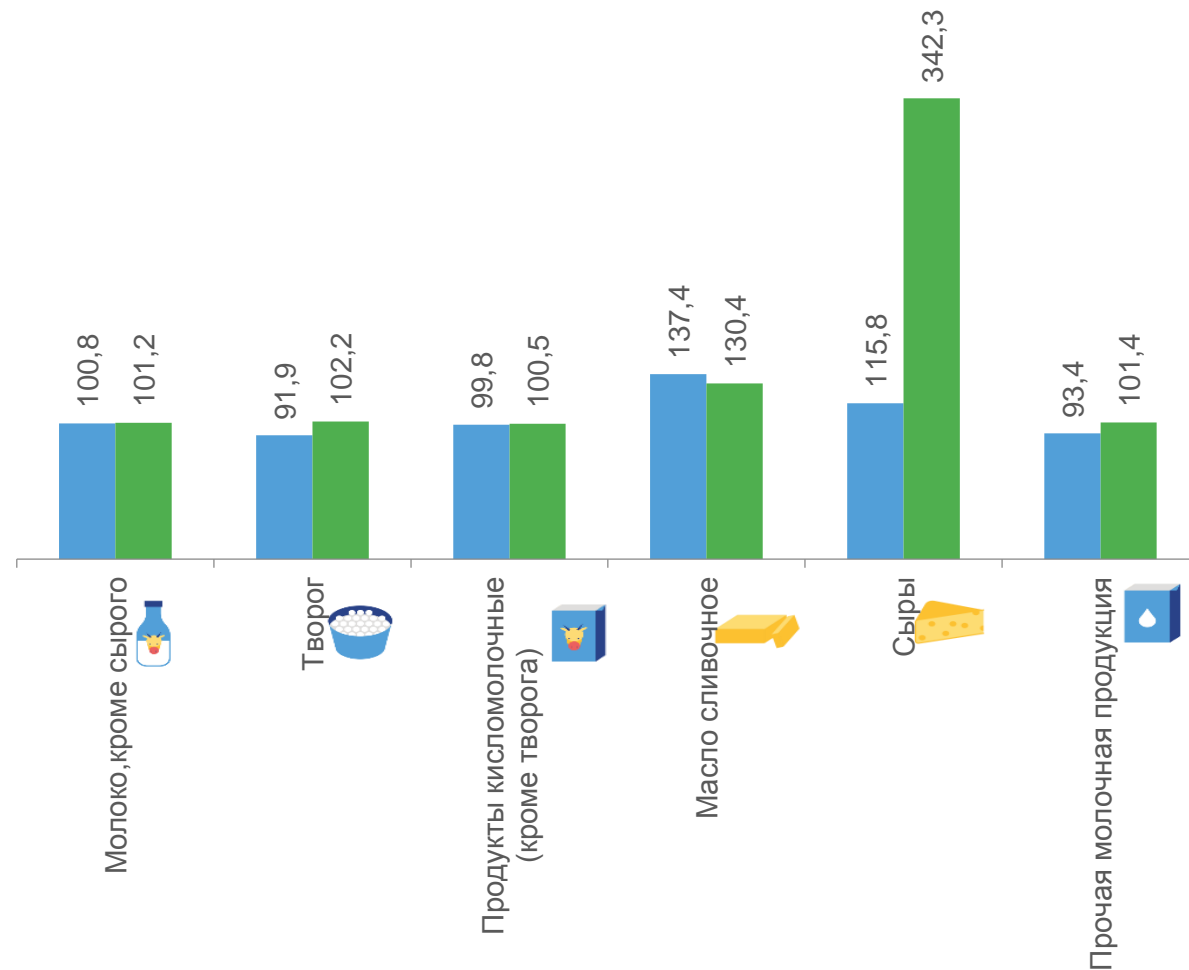
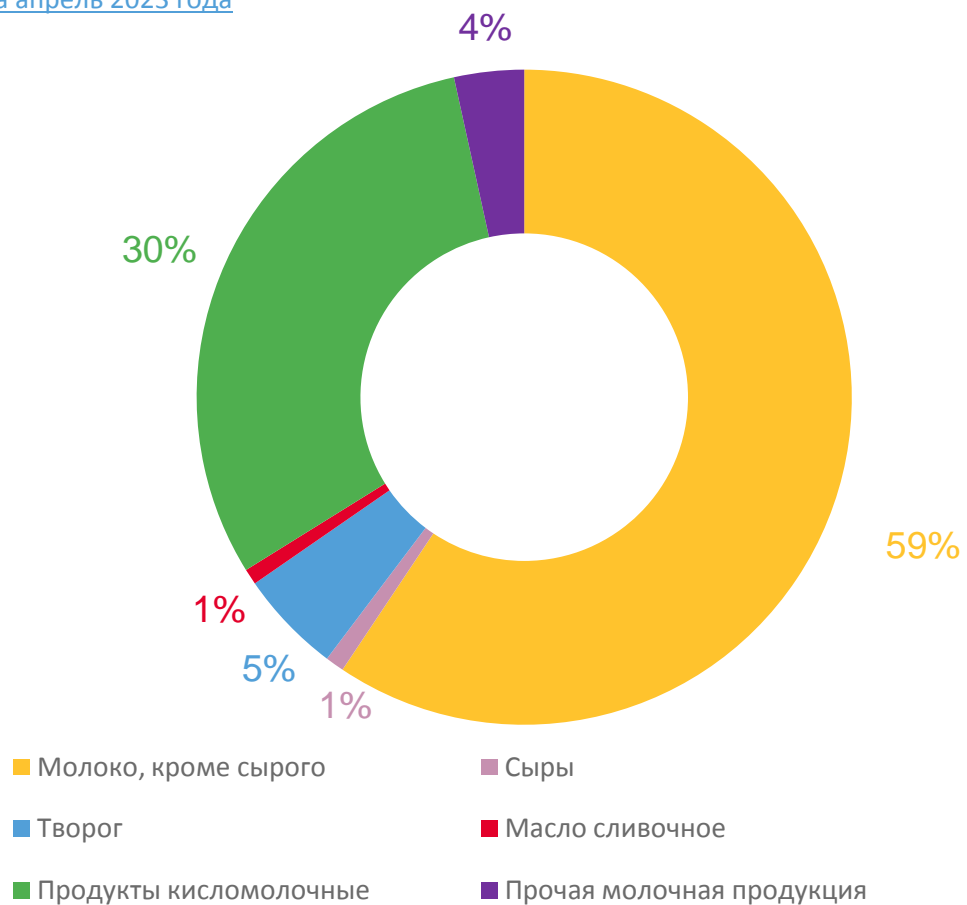


ПРОИЗВОДСТВО МОЛОЧНЫХ ПРОДУКТОВ (по полному кругу)

Доля производства основных видов молочной продукции

[за апрель 2023 года](#)

■ апрель 2022 г. в % к апрелю 2021 г. ■ апрель 2023 г. в % к апрелю 2022 г.

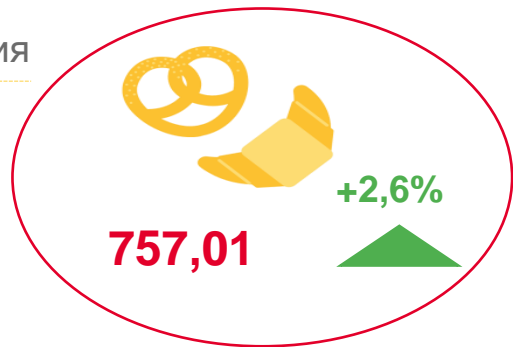




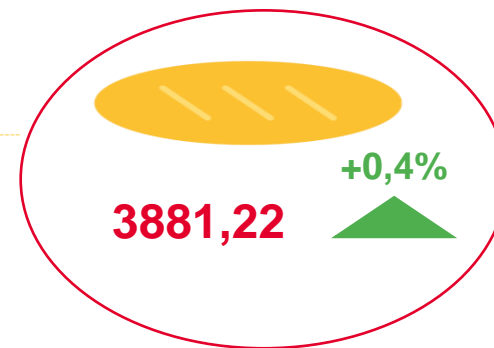
ПРОИЗВОДСТВО ХЛЕБОБУЛОЧНЫХ И КОНДИТЕРСКИХ ИЗДЕЛИЙ (по полному кругу)

январь-апрель 2023 года, тонн (темп прироста к январю-апрелю 2022 года)

Булочные изделия
недлительного хранения

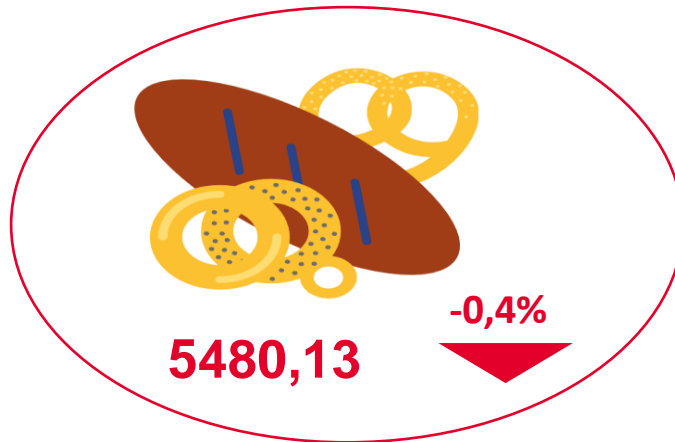
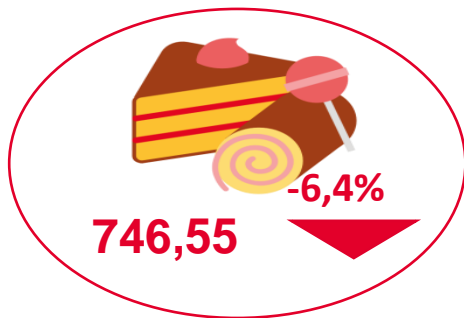


Хлеб недлительного
хранения

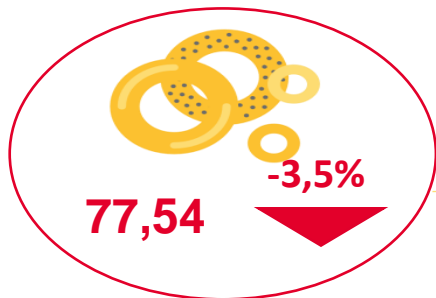


Изделия хлебобулочные
недлительного хранения

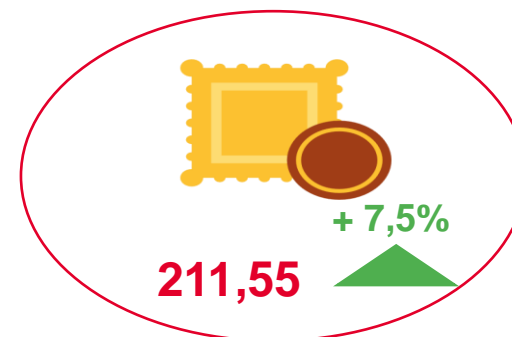
Кондитерские изделия



Печенье и пряники имбирные
и аналогичные изделия; печенье
сладкое; вафли и вафельные облатки;
торты и пирожные длительного хранения



Изделия хлебобулочные
длительного хранения,
изделия хлебобулочные
пониженной влажности,
полуфабрикаты хлебобулочные





ПРОИЗВЕДЕНО ВАЖНЕЙШИХ ВИДОВ ПРОДУКЦИИ ОРГАНИЗАЦИЯМИ, НЕ ОТНОСЯЩИМИСЯ К СУБЪЕКТАМ МАЛОГО ПРЕДПРИНИМАТЕЛЬСТВА, СРЕДНЯЯ ЧИСЛЕННОСТЬ РАБОТНИКОВ КОТОРЫХ ПРЕВЫШАЕТ 15 ЧЕЛОВЕК

январь-апрель 2023 года (темп прироста к январю-апрелю 2022 года)



Мясо и субпродукты

2,0 тыс. тонн

-28,1%



Молоко жидкое
обработанное, включая
молоко
для детского питания

4,31 тыс. тонн

+17,9%



Масло сливочное и пасты
масляные

34,72 тонн

-33,8%



Сыр и творог, включая творог
и творожные продукты
для детей раннего возраста

370,17 тонн

+39,7%



Рыба переработанная и
консервированная,
ракообразные и моллюски

177,4 тыс. тонн

+16,3%



Пар и горячая вода

2,530 млн Гкл

+6,6%



Электроэнергия

1,757 млрд квт. ч

+7,2%



Консервы рыбные

+31,1%



Изделия хлебобулочные
недлительного хранения

4970,2 тонн

-6,1%



Кондитерские изделия

98,18 тонн

-7,2%



Пиво, кроме отходов
пивоварения

+0,8%



Воды минеральные природные
упакованные, воды питьевые упакованные,
не содержащие сахара, подсластителей,
ароматизаторов и других пищевых веществ

-6,1%



ПРОИЗВОДСТВО ВАЖНЕЙШИХ ВИДОВ ПРОДУКЦИИ В НАТУРАЛЬНОМ ВЫРАЖЕНИИ ПО МАЛЫМ ПРЕДПРИЯТИЯМ (БЕЗ МИКРОПРЕДПРИЯТИЙ) И ИНДИВИДУАЛЬНЫМ ПРЕДПРИНИМАТЕЛЯМ ПО САХАЛИНСКОЙ ОБЛАСТИ



январь-апрель 2023 года (темп прироста к январю-апрелю 2022 года)



Мясо и субпродукты

363,1 тонн

-15%



Изделия колбасные, включая изделия колбасные для детского питания

645,2 тонн

+15,6%



Полуфабрикаты мясные, мясосодержащие, охлажденные, замороженные

410,5 тонн

+67,6%



Консервы рыбные

-72,0%



Рыба переработанная и консервированная, ракообразные и моллюски

5,7 тыс. тонн

-49,8%



Молоко жидкое обработанное, включая молоко для детского питания

-27,7%



Масло сливочное и пасты масляные

+14,8%



Сыр и творог, включая творог и творожные продукты для детей раннего возраста

-2,8%



Изделия хлебобулочные недлительного хранения

1636,3 тонн

-0,1%



Кондитерские изделия

366,3 тонн

-13,7%



Пиво, кроме отходов пивоварения

+9,2%



Воды минеральные природные упакованные, воды питьевые упакованные, не содержащие сахара, подсластителей, ароматизаторов и других пищевых веществ

15937 тыс. полулитров

+в 2,2 р.



ПРОИЗВОДСТВО ВАЖНЕЙШИХ ВИДОВ ПРОДУКЦИИ В НАТУРАЛЬНОМ ВЫРАЖЕНИИ ПО МАЛЫМ ПРЕДПРИЯТИЯМ (БЕЗ МИКРОПРЕДПРИЯТИЙ) И ИНДИВИДУАЛЬНЫМ ПРЕДПРИНИМАТЕЛЯМ ПО САХАЛИНСКОЙ ОБЛАСТИ

январь-апрель 2023 года (темп прироста к январю-апрелю 2022 года)



Гранулы, крошка и порошок;
галька, гравий

486,2 тыс. м³

+85,0%



Пар и горячая вода

64,0 тыс. Гкл

+18,5%



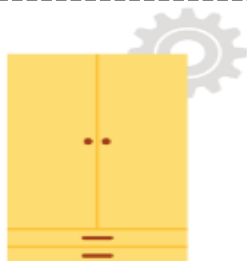
Лесоматериалы, продольно распиленные
или расколотые

+45,0%



Лесоматериалы необработанные

+в 3,3 р.



Мебель

-20,2%



Электроэнергия

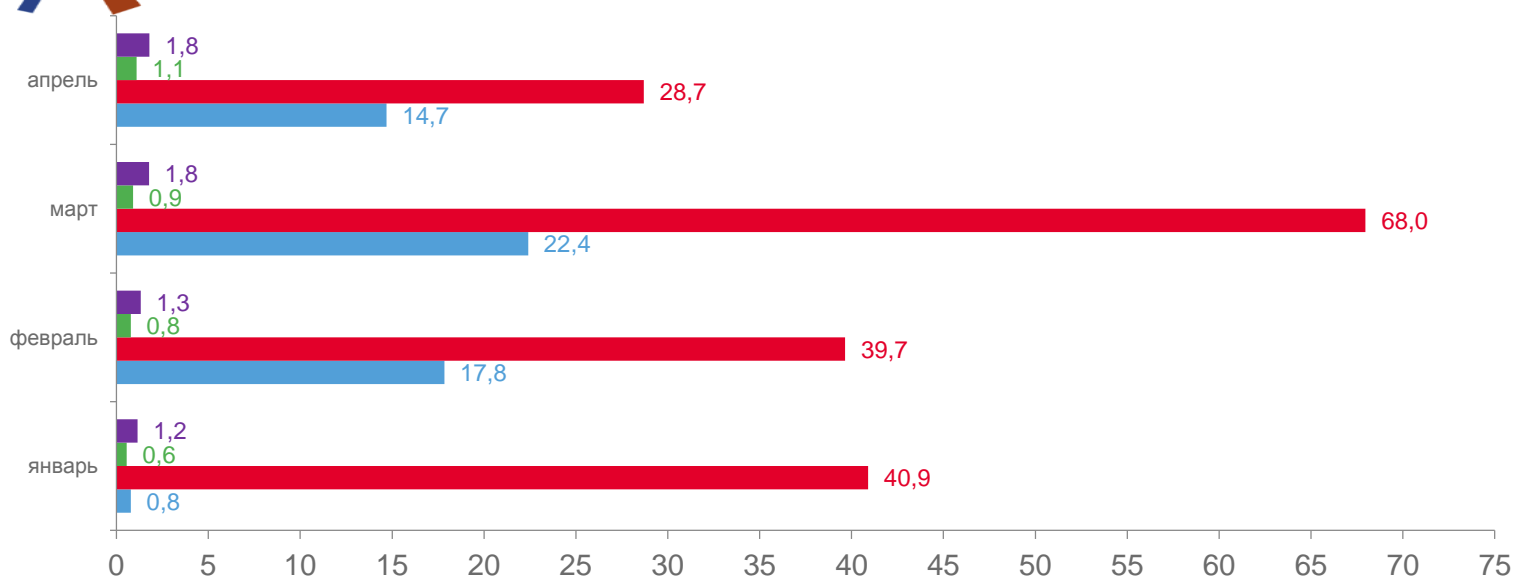
-4,5 %





РЫБОЛОВСТВО И РЫБОВОДСТВО

январь-апрель 2023 года, тыс. тонн



- Моллюски и прочие водные беспозвоночные живые, свежие или охлажденные, не являющиеся продукцией рыбоводства (тыс. тонн)
- Ракообразные немороженые, не являющиеся продукцией рыбоводства (тыс. тонн)
- Рыба морская свежая или охлажденная, не являющаяся продукцией рыбоводства (тыс. тонн)
- Рыба морская живая, не являющаяся продукцией рыбоводства (тыс. тонн)

РЫБОЛОВСТВО И РЫБОВОДСТВО

апрель 2023 (темп роста в процентах к апрелю 2022 года)

